

# いわき市再生資源協業組合

## ◆ 会社概要 ◆

私達いわき市再生資源協業組合は、  
「リサイクルプラザクリンピーの家」「山田粗大ごみ処理施設」  
この2つの選別施設で成り立っており、  
市からの資源選別委託業務を受けてお仕事をしています。  
また、資源選別業務だけでなくリサイクル啓発活動も行っています。  
ここでは、先輩従業員達の作業風景と主な作業の流れ、  
主力で活躍している重機などの紹介をします！

## ◆ 特色 ◆

### 「リサイクルプラザクリンピーの家」

家庭から回収された缶類、ペットボトル、ビン類、容器包装プラスチック等の細かい選別を行い、再生資源として供給するお仕事をしています。

### 「山田粗大ごみ処理施設」

家庭で不要になったソファ、マットレスなどの大型ごみと、小型家電類を選別し再生資源として供給するお仕事をしています。



## ◆ リサイクルプラザ ◆

「搬入物」 皆さんがお家で分別し、ゴミカレンダーをもとに出した缶・ペットボトル・びん・容器包装プラスチックはここに集まります。

かん・ペットボトル類



びん

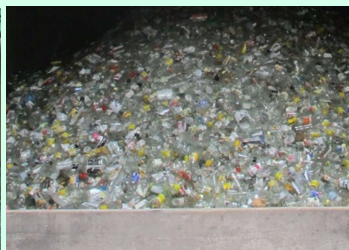


容器包装プラスチック



集積された資源ごみはここから各選別作業ラインへと運搬されます。  
選別作業を経て「有価物・再生資源物」へと各資源物別に圧縮梱包されます。びんは各色ごとに選別されます。

アルミ・スチール・ペットボトル・びん類



プラバール品



◆ リサイクルプラザの主な業務内容 ～ 技能員 ・ 選別作業員 ～ ◆

缶・ペット選別ライン



びん選別ライン



容器包装プラスチック選別ライン



ホッパー投入

ここから  
クレーンを操作しています。  
女性でもクレーンの免許が  
取得できますよ!!



選別作業



かん・ペットボトル圧縮 ・ 容器包装プラスチック圧縮梱包 ・ 運搬作業(各ストックヤードへ)



各圧縮に関わる作業と  
フォークリフトでの運搬作業は  
兼務で行っています!



トラック運搬作業

各ラインから出た焼却ごみ、製品プラスチック、スプレー缶などは、次の工程へ移るため所定の別施設へ運搬されます。



スプレー缶は  
山田粗大ごみ処理施設へ



製品プラスチックは  
市内リサイクル業者へ



資源化できない  
焼却ゴミは  
南部清掃センターへ

その他は  
埋立地へ運搬されます。

◆ 山田粗大ごみ処理施設の主な業務内容 ～ 技能員 ・ 選別作業員 ～ ◆

小型家電類



持込粗大ごみ



大型ごみ



「搬入物」ストックヤード

皆さんがお家で分別し、ゴミカレンダーをもとに出した粗大ごみ類がここに集まります。



選別作業 ・ 搬出物積込



選別後の資源物



運搬作業

ショベルローダー ・ フォークリフト

選別作業建屋から敷地内のストックヤードや中段仮置き場へ各重機にて運搬します。

ダンプ

次の工程へ移るため所定の市内リサイクル業者へ運搬されます。

## ◆ 社内活動紹介 ◆

### 技能員勉強会・安全懇談会

毎日のお仕事を安全に行う為に安全懇談会を実施し、安全に関する情報を共有しています。  
また技術向上や設備に関する事などは技能員勉強会を実施し、技能員間で情報の連携を取っています。



### 社内での取り組み

いわき市再生資源協業組合では、元気な職場作りプロジェクトや女性活躍推進、高校生向け市内企業PR動画「見つけて GOOD JOB!!」へも参加しています。  
またエコアクション21やSDGsなど環境に関する活動も行っています。

いわき市再生資源協業組合  
のPR動画をぜひ見てね!!



### 社内の様子



プラザ（朝礼の安全唱和の様子）



粗大（フォークリフト安全講習の様子）

### 資格取得

いわき市再生資源協業組合では、スキルアップアンケートを実施しており、受講希望者の状況に応じて、業務に必要な免許取得を推進しています。

#### 主な取得資格例

ショベルローダー / フォークリフト / クレーン運転業務特別教育・玉掛け  
特定化学物質及び四アルキル鉛等作業主任者 / 有機溶剤作業主任者技能講習  
破砕・リサイクル施設技術管理士 / 産業廃棄物焼却施設技術管理士  
安全管理者 / 安全衛生推進者 / いわきエリアKYTトレーナー / はい作業主任者